

TEST č. 22 Označ všechny správné odpovědi na zadané otázky

1. „Křižovatka“

- A) je místo, v němž se pozemní komunikace protínají
 - B) je místo, které je vždy označené dopravní značkou
 - C) je místo, v němž se pozemní komunikace spojují
-

2. Řidič je povinen

- A) sledovat situaci v provozu na pozemních komunikacích
 - B) věnovat se plně řízení vozidla
 - C) věnovat se plně jízdě na zvířeti
-

3. Cyklista

- A) smí za jízdy vést ještě koloběžku
 - B) nesmí za jízdy vést jiné jízdní kolo
 - C) nesmí za jízdy vést ruční vozík
-

4. Řidiči protijedoucích vozidel se vyhýbají

- A) vpravo
 - B) včas
 - C) v dostatečné míře
-

5. Zastavit a stát

- A) smí řidič kdekoliv je místo
 - B) řidič nesmí na přechodu pro chodce a ve vzdálenosti kratší než 5 m před ním
 - C) řidič nesmí před vjezdem z polní nebo lesní cesty na jinou pozemní komunikaci
-

6. Pozorně sledovat dopravní značky

- A) cyklista nemusí
 - B) cyklista musí jen v obci
 - C) cyklista za jízdy musí vždy
-

7. Nahradit světlomet na jízdním kole svítilnou bílé barvy s přerušovaným světlem

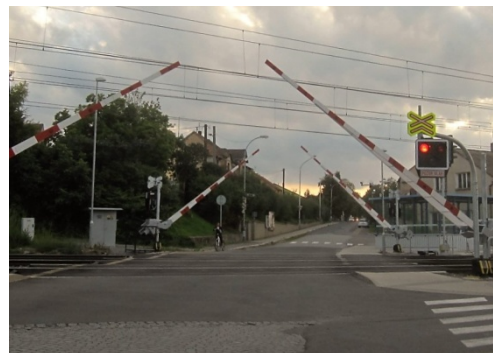
- A) může cyklista jen při jízdě mimo obec
- B) cyklista nesmí
- C) může cyklista jen na dostatečně souvisle osvětlené vozovce

8. Na tento pokyn policisty řidič musí

- A) zastavit vozidlo
- B) zpomalit jízdu
- C) zrychlit jízdu

**9. Na železniční přejezd je zakázáno vjíždět nebo vcházet**

- A) ano
- B) ne
- C) nevím

**10. Tato dopravní značka**

- A) prikazuje jízdu po kruhovém objezdu ve směru šipek
- B) zakazuje otáčení
- C) upozorňuje na několik zatáček

**11. Dopravní značka**

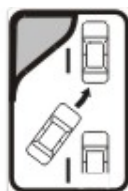
- A) označuje stezku pro chodce
- B) označuje obytnou zónu
- C) označuje konec obytné zóny

**12. Dopravní značka označuje**

- A) zúžení vozovky z obou stran
- B) tunel
- C) snížení počtu jízdních pruhů

**13. Která dopravní značka označuje střídavé řazení do jízdního pruhu?**

A



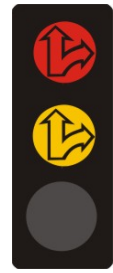
B



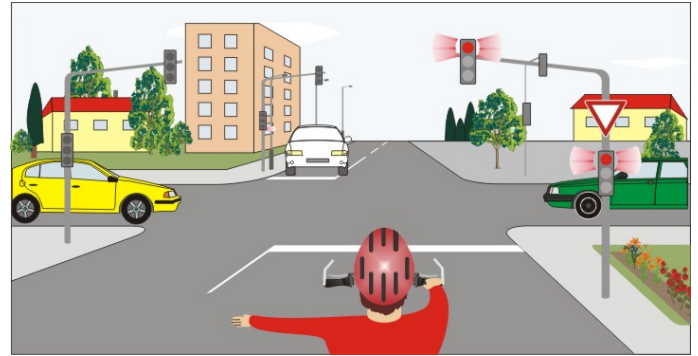
C

14. Rozsvícený světelný signál znamená

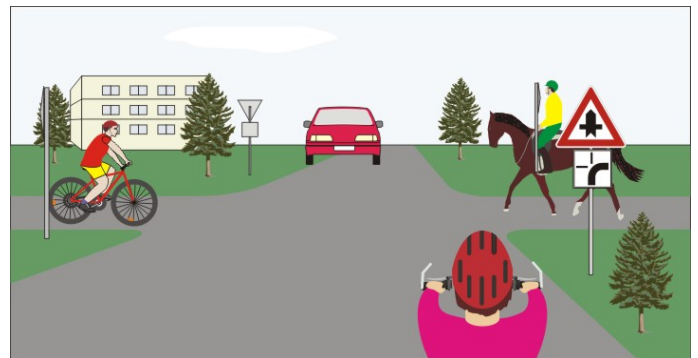
- A) „Volno“ pro směr vlevo
- B) připravit se k jízdě pro jízdu přímo nebo vpravo
- C) zastavit vozidlo

**15. Rozsvícený světelný signál znamená:**

- A) „Stůj!“ pro cyklistu
- B) „Volno“ pro cyklistu a bílé vozidlo
- C) „Pozor!“ pro všechny řidiče

**16. Cyklista z výhledu:**

- A) projede křižovatkou jako první
- B) projede křižovatkou jako druhý
- C) má přednost před cyklistou přijíždějícím zleva

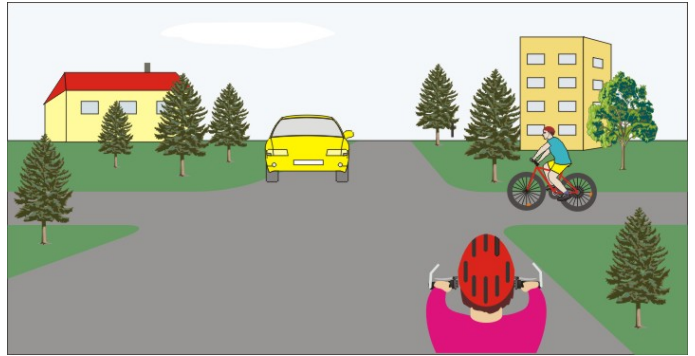
**17. Cyklista:**

- A) dává přednost červenému vozidlu
- B) nedává přednost červenému osobnímu vozidlu, které z objezdu vyjíždí
- C) nedává znamení o změně směru jízdy



18. Cyklista:

- A) má přednost před všemi vozidly v křižovatce
- B) dává přednost v jízdě cyklistovi přijíždějícímu zprava
- C) projede křižovatkou jako třetí

**19. Vozidla projedou křižovatkou:**

- A) 1. zelené, 2. motocykl, 3. cyklista, 4. žluté nákladní
- B) 1. žluté nákladní, 2. cyklista, 3. zelené, 4. motocykl
- C) 1. cyklista současně se zeleným, 2. motocykl, 3. žluté nákladní

**20. Pokyn policisty znamená:**

- A) „Volno“ pro cyklistu
- B) „Stůj!“ pro žluté vozidlo
- C) „Stůj!“ pro zelené vozidlo

