

## TEST č. 14      Označ všechny správné odpovědi na zadané otázky

### 1. Před vjezdem na přejezd pro cyklisty

- A) se cyklista musí přesvědčit, že může vozovku přejet, aniž by ohrozil sebe i ostatní účastníky silničního provozu
  - B) cyklista musí vždy zastavit vozidlo
  - C) cyklista musí sesednout z kola
- 

### 2. „Křižovatka“ je místo

- A) v němž se pozemní komunikace protínají nebo spojují
  - B) kde se napojuje silnice nebo polní cesta
  - C) které je vždy označené dopravní značkou „Hlavní pozemní komunikace“
- 

### 3. Řidiči protijedoucích vozidel se vyhýbají

- A) vpravo
  - B) včas
  - C) v dostatečné míře
- 

### 4. Ochrannou přilbu

- A) musí mít cyklista za jízdy nasazenou
  - B) může mít cyklista za jízdy připevněnou na nosiči
  - C) musí mít cyklista řádně připevněnou na hlavě
- 

### 5. Při odbočování vlevo musí dát řidič přednost v jízdě

- A) tramvajím jedoucím v obou směrech
  - B) cyklistům jedoucím v jízdním pruhu pro cyklisty
  - C) jen autobusu ve vyhrazeném jízdním pruhu
- 

### 6. Mezi zásady bezpečné jízdy patří

- A) rychlá a nepředvídatelná jízda
  - B) razantní jízda bez dodržování některých pravidel
  - C) jízda „čitelná“ pro ostatní účastníky silničního provozu
- 

### 7. Jízdní kolo musí být vybaveno

- A) přední odrazkou bílé barvy
- B) zadní odrazkou bílé barvy
- C) zadní odrazkou červené barvy

**8. Tento pokyn policisty znamená**

- A) „Stůj!“ pro všechny řidiče
- B) „Zrychlit jízdu!“
- C) „Zpomalit jízdu!“

**9. Ochranný ostrůvek lze objíždět zprava i zleva**

- A) ano
- B) ne
- C) nevím

**10. Dopravní značka vyznačuje**

- A) způsob řazení do jízdnic pruhů před křižovatkou
- B) vyhrazené jízdnicí pruhy
- C) zvýšený počet jízdnic pruhů

**11. Dodatková tabulka vyznačuje**

- A) křižovatku
- B) zvýšení počtu jízdnic pruhů
- C) povolený směr jízdy cyklistů

**12. Dopravní značka znamená**

- A) příkaz k odbočení vlevo
- B) zákaz odbočení vpravo
- C) zákaz odbočení vlevo

**13. Která dopravní značka vyjadřuje nejvyšší dovolenou rychlost?**

A



B



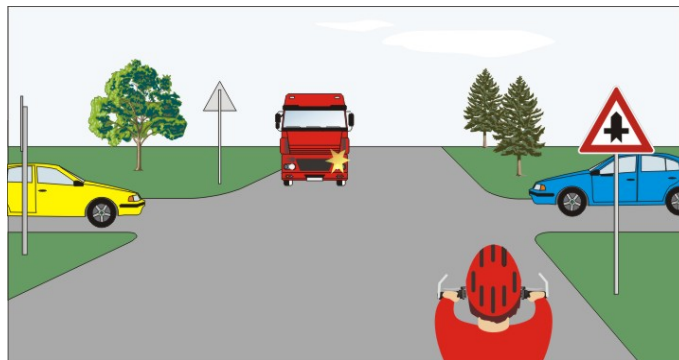
C

**14. Rozsvícená šipka v protilehlém rohu křižovatky znamená**

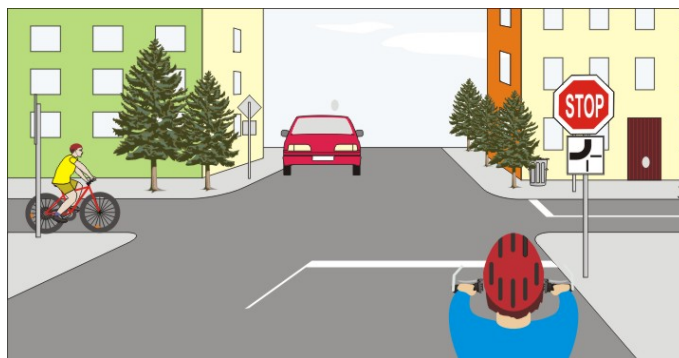
- A) že řidič smí odbočit vlevo
- B) že řidič odbočující vlevo nedává přednost protijedoucím vozidlům
- C) že řidič musí dát přednost protijedoucím motorovým vozidlům

**15. Cyklista:**

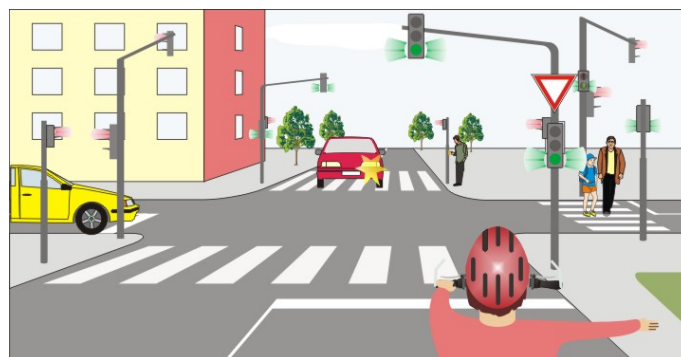
- A) dává přednost červenému nákladnímu vozidlu
- B) má přednost před červeným nákladním vozidlem
- C) má přednost před modrým a žlutým vozidlem

**16. Cyklista z výhledu:**

- A) přijíždí po vedlejší pozemní komunikaci
- B) projede křižovatkou jako druhý současně s červeným vozidlem
- C) projede křižovatkou jako první

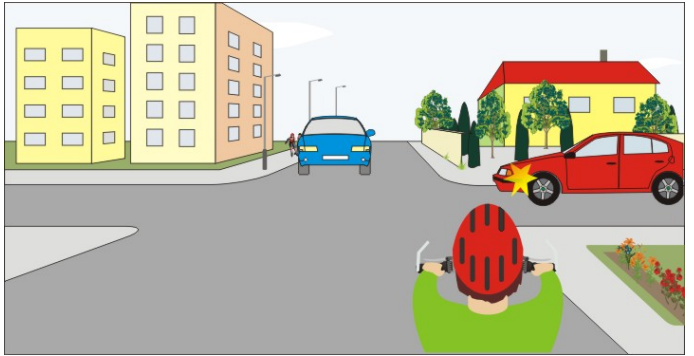
**17. Cyklista projede křižovatkou jako:**

- A) první
- B) poslední
- C) druhý

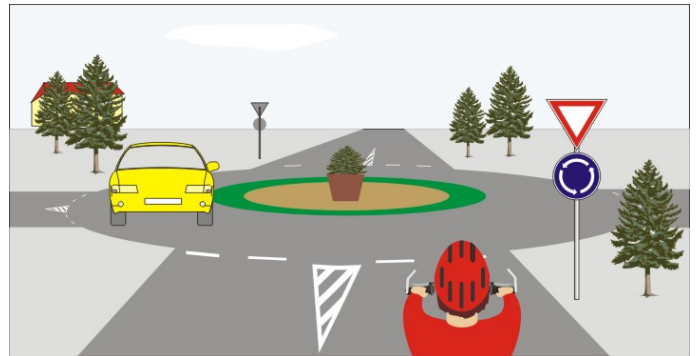


**18. Jako poslední projede křižovatkou:**

- A) červené vozidlo
- B) modré vozidlo
- C) cyklista

**19. Cyklista:**

- A) má přednost v jízdě
- B) dává přednost v jízdě žlutému vozidlu
- C) nedává znamení o změně směru jízdy

**20. Vozidla projedou křižovatkou v pořadí:**

- A) 1. tramvaje, 2. cyklista a modré současně, 3. hasiči
- B) 1. hasiči, 2. tramvaje a modré současně, 3. cyklista
- C) 1. cyklista a hasiči současně, 2. tramvaje a modré současně

