

TEST č. 12 Označ všechny správné odpovědi na zadané otázky

1. Je-li zřízena stezka pro cyklisty

- A) cyklista ji musí užít
 - B) cyklista ji nemusí užít
 - C) může ji užít i osoba pohybující se na lyžích nebo kolečkových bruslích
-

2. Cyklista

- A) není řidič
 - B) je řidič nemotorového vozidla
 - C) je řidič, ale až od 15 let
-

3. Přizpůsobit jízdu technickým vlastnostem vozidla

- A) musí jen řidič motocyklu
 - B) musí řidič každého vozidla
 - C) nemusí cyklista
-

4. Při předjíždění

- A) musí řidič dávat znamení o změně směru jízdy
 - B) řidič nesmí ohrozit řidiče jedoucí za ním
 - C) řidič nemusí dávat znamení o změně směru jízdy
-

5. Na křižovatce, kde není přednost v jízdě upravena dopravními značkami

- A) dává řidič přednost v jízdě vozidlům přijíždějícím zleva
 - B) dává řidič přednost v jízdě vozidlům přijíždějícím zprava
 - C) dává řidič přednost v jízdě jezdům na zvířatech přijíždějícím zprava
-

6. Při delší jízdě na kole

- A) se cyklista nemá zdržovat odpočinkem
 - B) je vhodné udělat přestávku na odpočinek
 - C) dělají přestávku jen děti do 12 let
-

7. Jízdní kolo musí být vybaveno

- A) dvěma na sobě nezávislými účinnými brzdami
- B) alespoň jednou brzdou
- C) třemi a více účinnými brzdami

**8. Tento pokyn policisty znamená**

- A) „Pozor!“ pro všechny řidiče
- B) „Zrychlit jízdu!“
- C) „Stůj!“ pro všechny řidiče

9. Místo za dopravní značkou je vhodné k otáčení

- A) ano
- B) ne
- C) nevím

**10. Zelený směrový sloupek (baliseta)**

- A) se používá k oddělení travnatých pásů od vozovky
- B) se používá při usměrňování provozu
- C) se používá k zdůraznění podélné čáry souvislé

**11. Tato dopravní značka vyznačuje**

- A) zákaz zastavení
- B) místo pro stání
- C) okraj vozovky

**12. Dopravní značka znamená**

- A) zákaz světelných výstražných znamení
- B) konec zákazu zvukových výstražných znamení
- C) zákaz zvukových výstražných znamení

**13. Která dopravní značka přikazuje směr objíždění?**

A



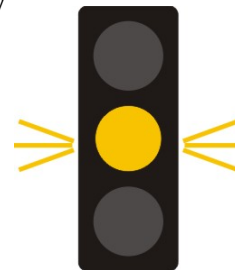
B



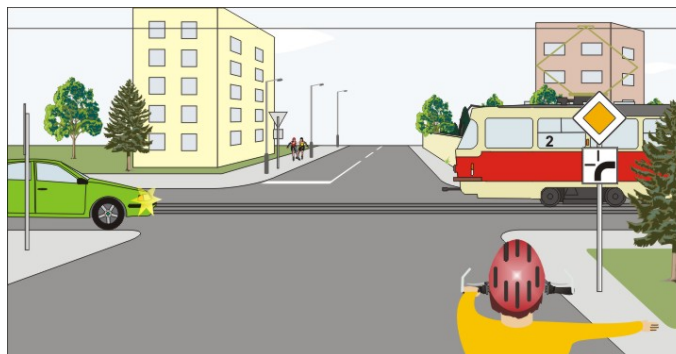
C

14. Žluté světlo svítí přerušovaně a to znamená

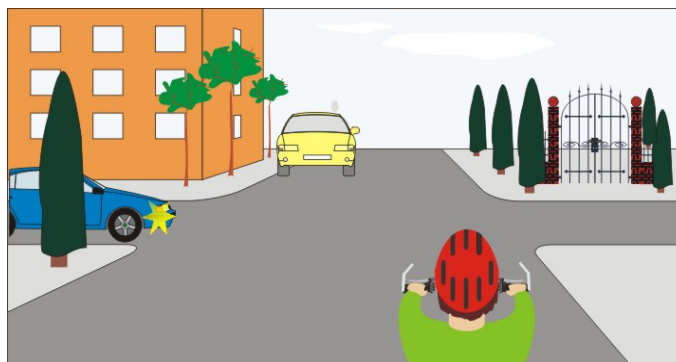
- A) že řidič musí pokračovat v jízdě
- B) že má řidič přednost v jízdě
- C) že křižovatka není řízená světelnými signály

**15. Vozidla projedou křižovatkou v pořadí:**

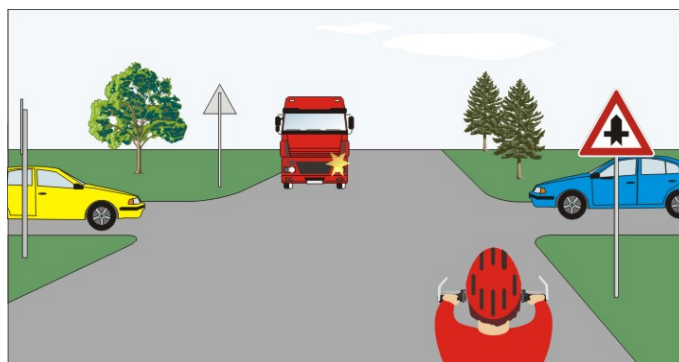
- A) 1. všechna současně
- B) 1. tramvaj, 2. zelené vozidlo současně s cyklistou
- C) 1. cyklista, 2. tramvaj, 3. zelené vozidlo

**16. Cyklista:**

- A) nedává přednost žádnému vozidlu
- B) projede křižovatkou jako první současně s modrým vozidlem
- C) projede jako první současně se žlutým vozidlem

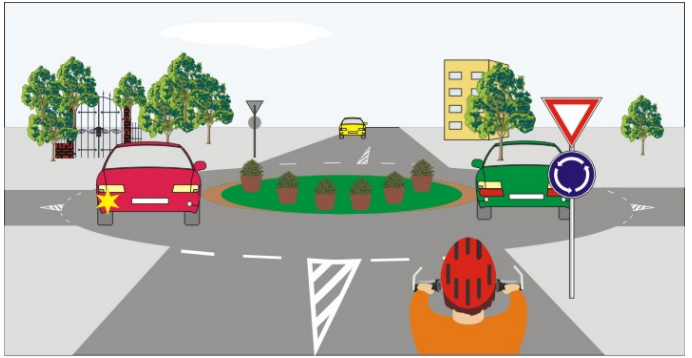
**17. Jako první projede křižovatkou:**

- A) modré vozidlo současně se žlutým
- B) cyklista
- C) červené nákladní vozidlo

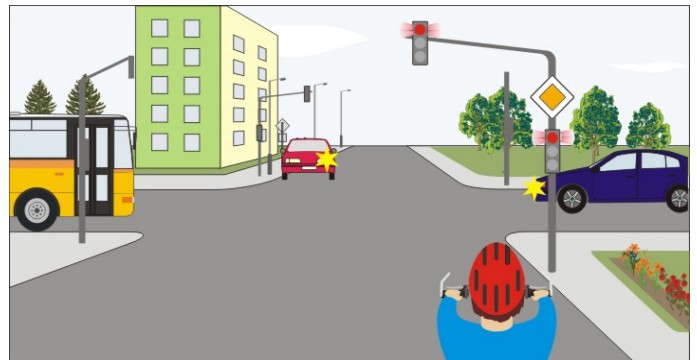


18. Cyklista:

- A) nedává přednost červenému vozidlu
- B) může vjet na kruhový objezd
- C) musí počkat, až zelené vozidlo vyjede z kruhového objezdu

**19. Na tento signál projede křižovatkou:**

- A) 1. autobus, 2. modré vozidlo,
- B) 1. cyklista, 2. červené vozidlo
- C) 1. červené vozidlo, 2. cyklista

**20. Poslední projede křižovatkou:**

- A) cyklista
- B) žluté vozidlo
- C) modré vozidlo

