

**Rok 2011; 8 měsíců**

**Nehody na pozemních  
komunikacích a jejich  
následky;  
Česká republika**



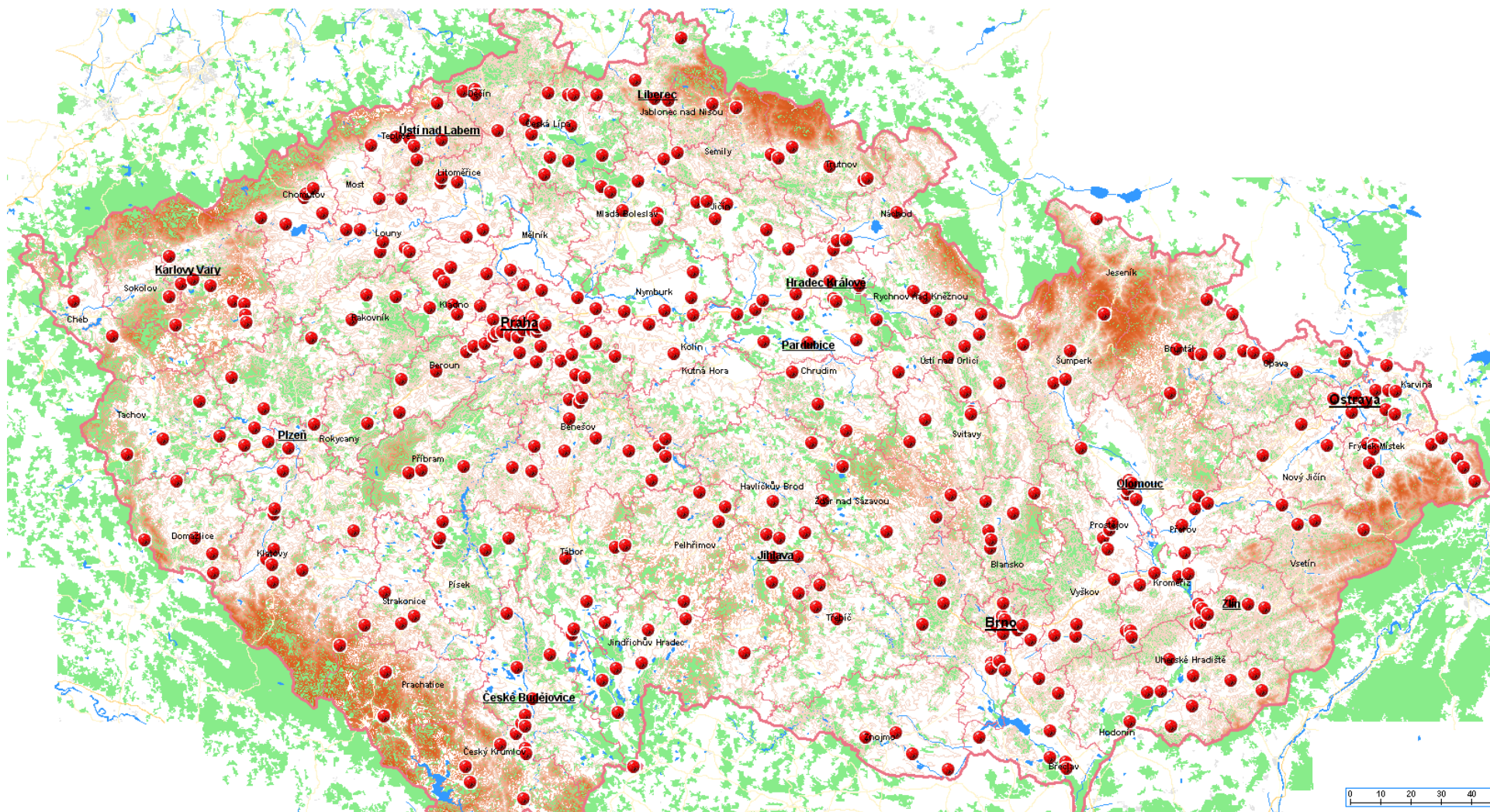
Pomáhat a chránit

# 8 měsíců 2011

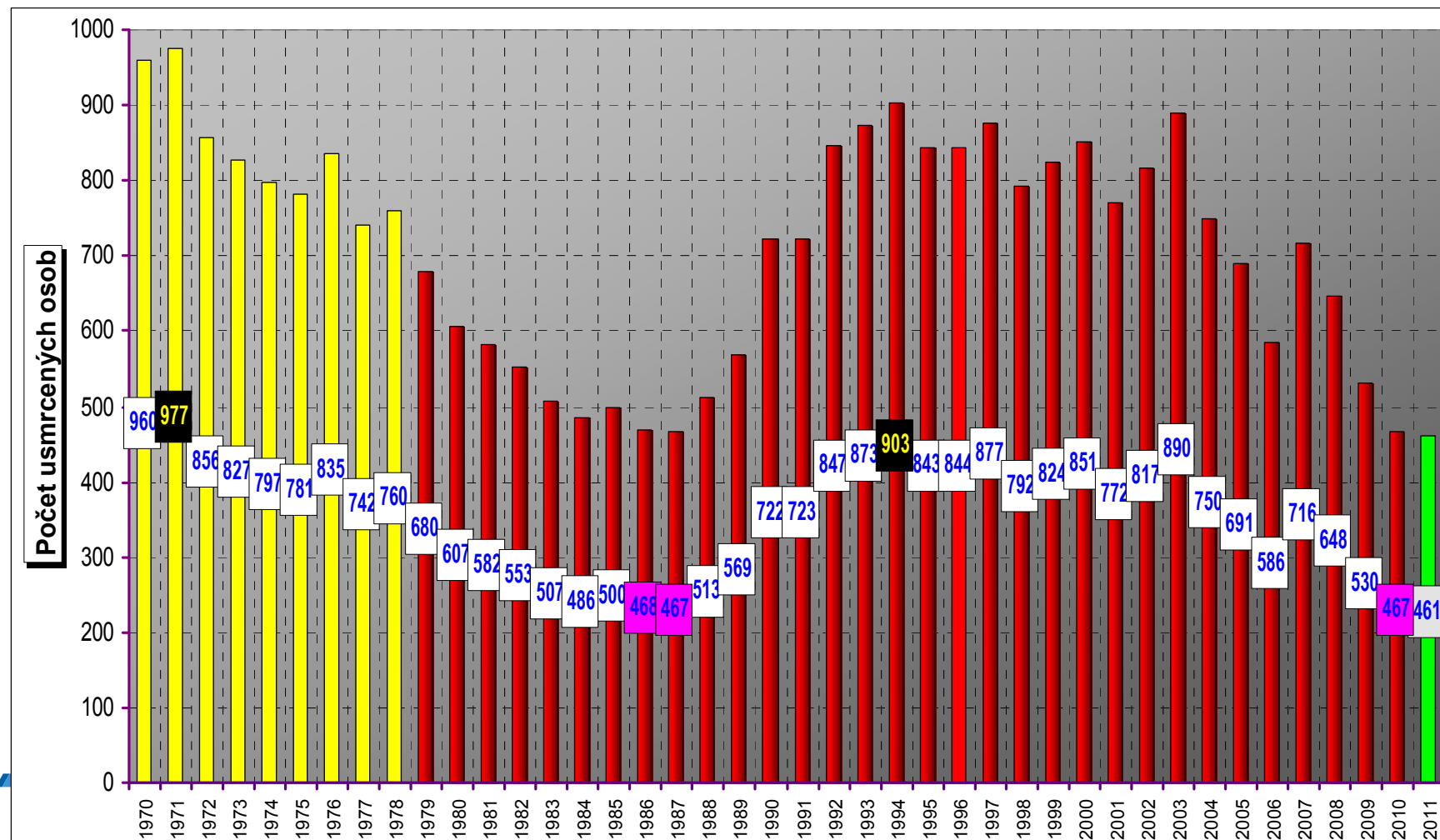
- 47 497 nehod (- 1 627, tj. - 3,3%),
- 461 osob usmrceno (- 6 osob, tj. - 1,3%),
- 2 002 těžce zraněno (+ 81 osob, tj. + 4,2%),
- 14 468 lehce zraněno (+ 100 osob, tj. + 0,7%).



# Místa nehod s usmrcením; 8 měsíců 2011

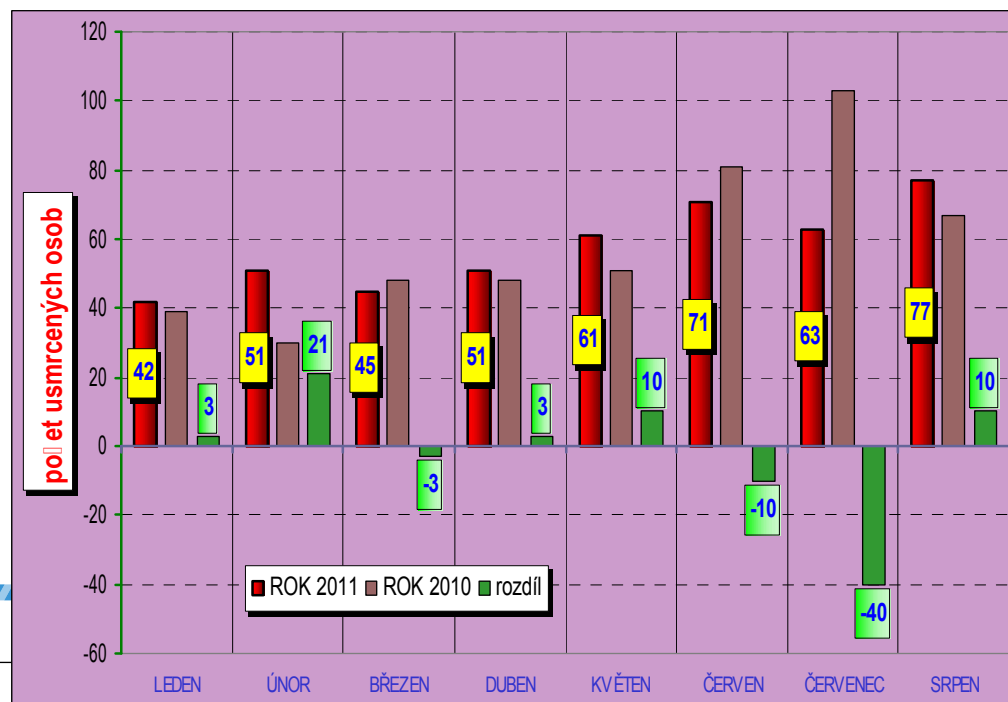


# Vývoj následků nehod; 8 měsíců roku

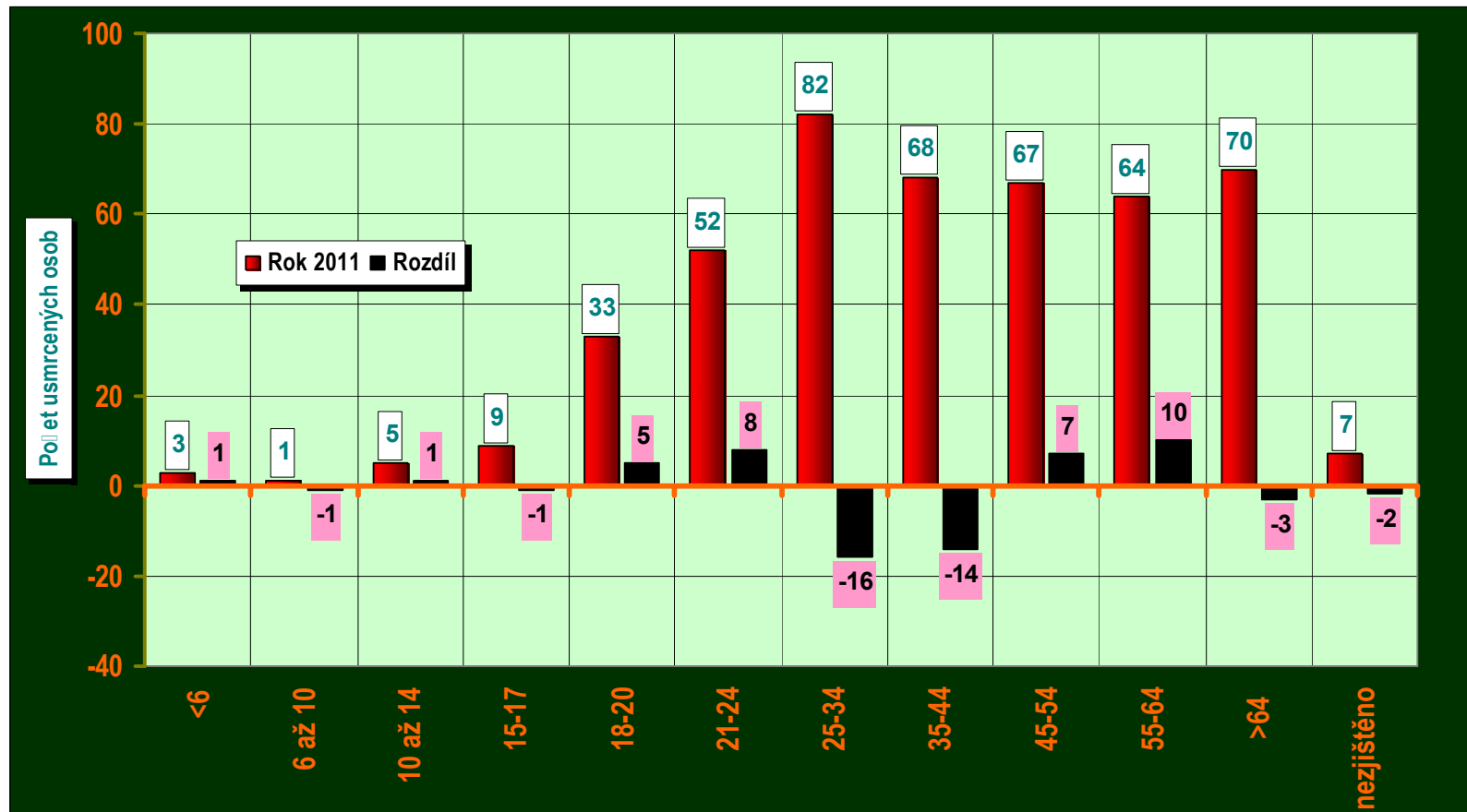


# Měsíce 2011, porovnání

	ROK 2011	ROK 2010	rozdíl	tj. %
LEDEN	42	39	3	7,7%
ÚNOR	51	30	21	70,0%
BŘEZEN	45	48	-3	-6,3%
DUBEN	51	48	3	6,3%
KVĚTEN	61	51	10	19,6%
ČERVEN	71	81	-10	-12,3%
ČERVENEC	63	103	-40	-38,8%
SRPEN	77	67	10	14,9%
<b>Celkem</b>	<b>461</b>	<b>467</b>	<b>-6</b>	<b>-1,3%</b>

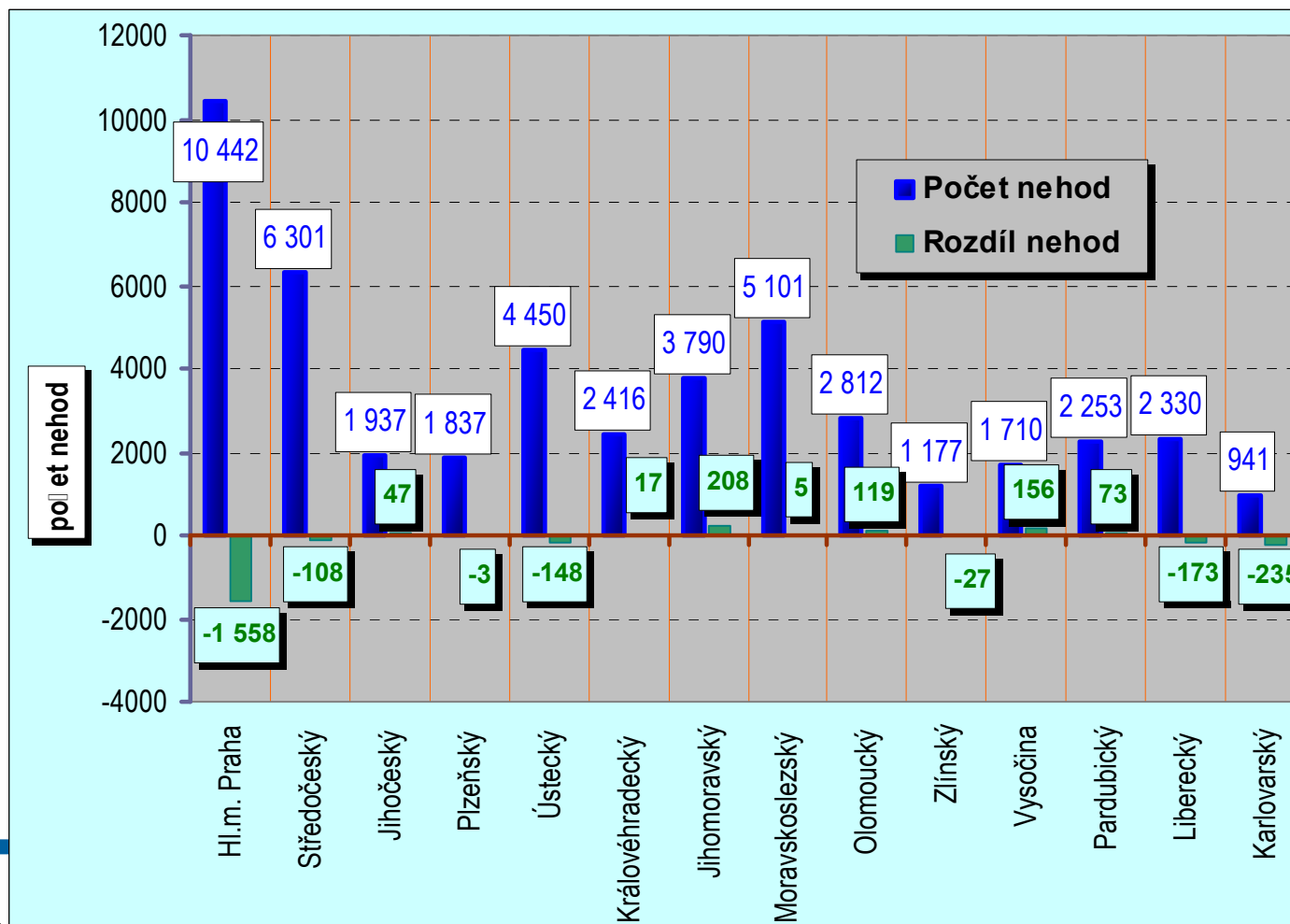


# Věk usmrcených osob; období leden až srpen; rok 2011

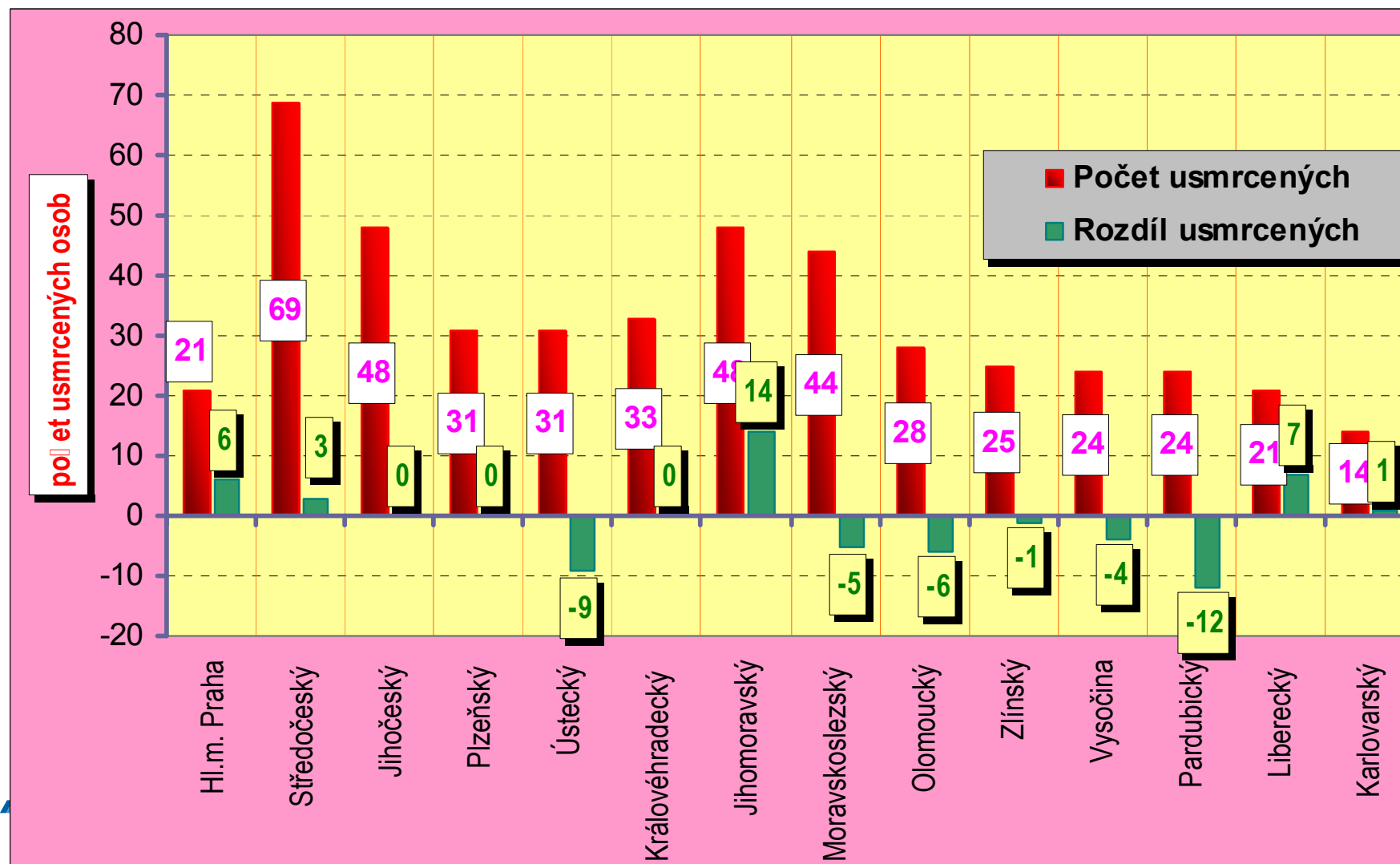




## Počty nehod v krajích; období leden až srpen; rok 2011



## Počty usmrcených v krajích; období leden až srpen; rok 2011





## Osobní automobily; objemová třída; 8 měsíců 2011

	<i>Počet nehod</i>	<i>Rozdíl</i>	<i>Usmrceno</i>	<i>Rozdíl</i>
<i>do 1 l</i>	579	-72	6	2
<i>1,1 až 1,4</i>	8 721	-555	109	-2
<i>1,5 až 1,9</i>	11 192	-291	124	5
<i>2 až 3</i>	5 627	-459	83	31
<i>nad 3 litry</i>	362	-92	5	0
<i>celkem</i>	26 481	-1 469	327	36



## Nákladní automobily; hmotnostní třída; 8 měsíců 2011

	Počet nehod	Rozdíl	Usmrceno	Rozdíl
<i>do 3,5 t</i>	2 690	-204	29	6
<i>3,6 až 7,5 tun</i>	628	-56	9	-2
<i>7,6 až 12,0</i>	688	-35	2	-4
<i>nad 12 tun</i>	1 933	-317	19	0
<i>nezjištěno</i>	76	-2	0	-1
<i>celkem</i>	6 015	-614	59	-1
<i>z toho NA nad 3,5 t</i>	3 249	-486	30	-7



## Motocykly objemová třída; 8 měsíců 2011

	Počet nehod	Rozdíl	Usmrceno	Rozdíl
<i>do 150ccm</i>	144	-43	5	0
<i>160 - 450 ccm</i>	136	24	4	1
<i>460 - 850 ccm</i>	407	32	7	-11
<i>0,86 - 1,25 l</i>	292	45	7	-12
<i>nad 1,26 litru</i>	68	-8	1	-4
<i>celkem</i>	<i>1 047</i>	<i>50</i>	<i>24</i>	<i>-26</i>



## Negativní trendy - nárůst počtu usmrcených:

- *u nehod, které se staly na silnicích I. třídy* (o 40 osob)
- *u nehod, které se staly na mokřém povrchu* (o 21 osob)
- *u nehod, které se staly ve čtvrtkách* (o 20 osob)
- *u nehod zaviněných nepřiměřenou rychlostí jízdy* (o 17 osob)
- *u nehod, které se staly ve středu* (o 16 osob)
- *u nehod zaviněných nedáním přednosti v jízdě* (o 15 osob)
- *u nehod, které se staly v pondělí* (o 13 osob)
- *u nehod, které skončily srážkou s chodcem* (o 11 osob)
- *u nehod, které se staly mimo obec* (o 10 osob) atd.



<i>Nehody zaviněné pod vlivem drog, nebo alkoholu; období leden až srpen 2011</i>	<i>počet nehod</i>	<i>počet usmrcených</i>
<i>zjištěná hladina alkoholu je nižší než 0,24‰</i>	435	5
<i>zjištěná hladina alkoholu je 0,24 až 0,5‰</i>	221	1
<i>zjištěná hladina alkoholu je 0,51 až 0,8‰</i>	191	4
<i>zjištěná hladina alkoholu je 0,81 až 1,0‰</i>	135	2
<i>zjištěná hladina alkoholu je 1,1 až 1,5‰</i>	491	6
<i>zjištěná hladina alkoholu je 1,51‰ a vyšší</i>	1 871	23
<i>zjištěno požití drog i alkoholu</i>	12	2
<i>zjištěno požití drog</i>	93	5



## Následky v r. 2011; 8 měsíců

- 180 - řidičů osobních automobilů (+ 11)
- 82 - spolujezdců v osob. automobilech (+ 14)
- 77 - chodců (+ 9)
- 48 - řidičů motocyklů (- 15)
- 36 - cyklistů (- 18)
- 19 - řidičů nákladních automobilů (- 5)
- 6 - spolujezdců v nákladních autech (- 1)
- 5 - spolujezdců na motocyklech (- 2)
- 3 - řidiči malých motocyklů (+ 1)
- 1 - řidič autobusu
- 1 – cestující v autobusu (+1) atd.
- 

*z toho 9 dětí (- 1 dítě) – 7 spolujezdců v OA, 1 chodec a 1 cyklista;*



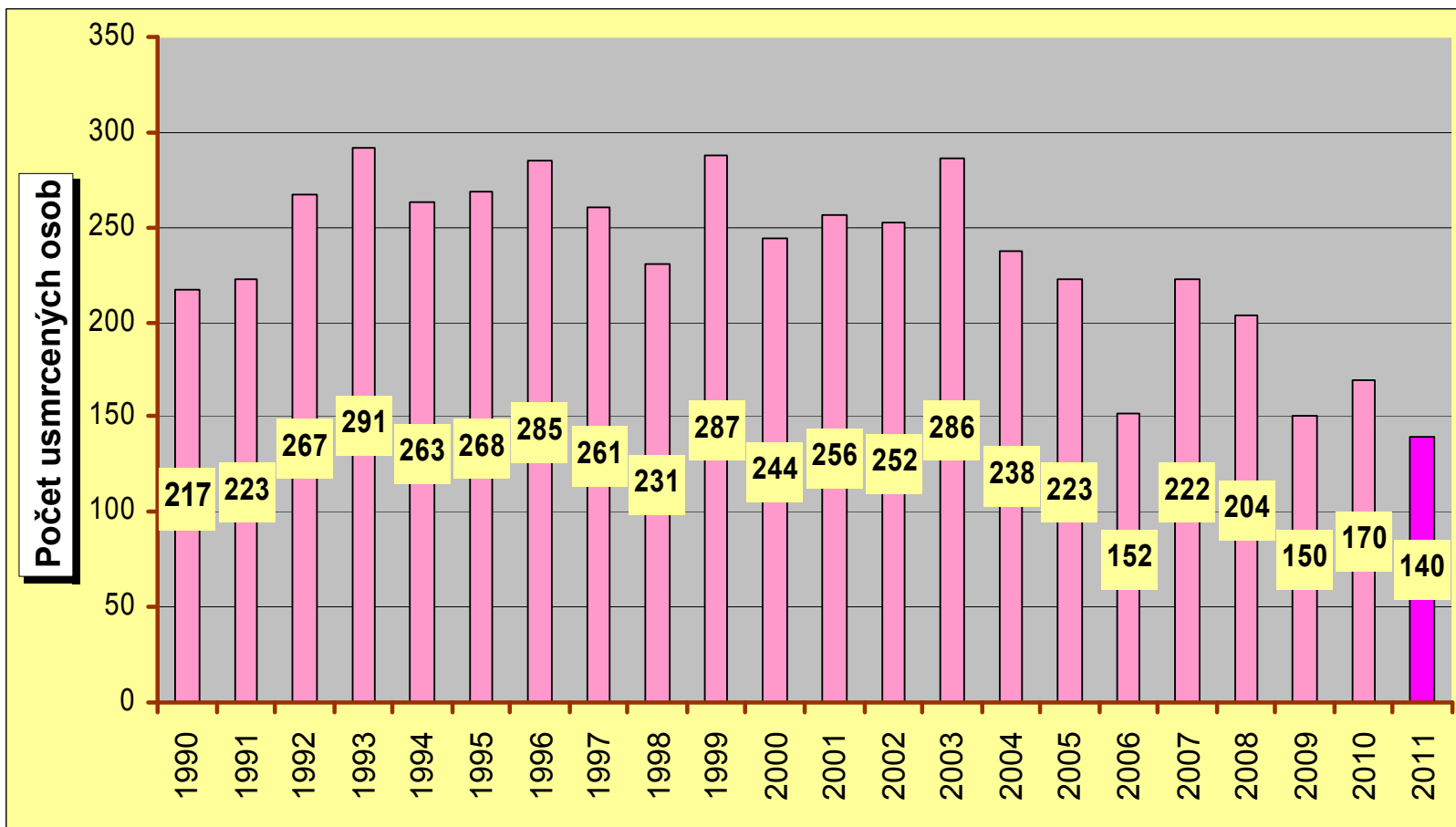
# Prázdniny 2011

- 12 676 nehod (- 423, tj. - 3,2%)
- 140 osob usmrceno (- 30, tj. -17,6%)
- 598 osob těžce zraněno (- 48, tj. - 7,4%)
- 4 472 osob zraněno lehce (- 200, tj. - 4,3%)





# Porovnání prázdnin od r. 1990



# Následky o prázdninách v r. 2011

- 54 - řidičů osobních automobilů,
- 22 - spolujezdců v osob. autech, (- 1)
- 20 - řidičů motocyklů (- 13)
- 18 – chodců (+ 2)
- 17 - cyklistů (-10)
- 7 - řidičů nákladních automobilů (- 1)
- 1 - řidič malého motocyklu (+1)
- 1 - řidič pracovního stroje (+1)

*z toho 3 děti (- 3): 1 spolujezdec (- 2), 1 chodec (-2), 1 cyklista spolujezdec*





# Děkuji za Vaši pozornost

pplk. Petr Sobotka

