



## Zkušební test

Jméno: \_\_\_\_\_ Místo/Škola: \_\_\_\_\_

Skupina \_\_\_\_\_ Startovní číslo \_\_\_\_\_

Test č. 2 Časový limit pro vyplnění testu: \_\_\_\_\_ minut

Správné odpovědi označte do odpovědního lístku křížkem

Strana 1

---

**1 (2) Na jízdním kole se jezdí**

- A) v celé šíři vozovky
- B) při pravém okraji vozovky, nejsou-li tím ohrožováni ani omezováni chodci, smí se jet po pravé krajnici
- C) co nejbližší ke středu vozovky

---

**2 (29) Řidič nesmí zastavit a stát**

- A) před nepřehledným vrcholem stoupání pozemní komunikace, na něm a za ním
- B) na začátku stoupání pozemní komunikace
- C) na konci stoupání pozemní komunikace

---

**3 (83) Řidič odbočující vpravo**

- A) se zařazuje ke středu vozovky
- B) se musí zařadit co nejbližší k pravému okraji vozovky
- C) se musí zařadit co nejdále od pravého okraje vozovky

---

**4 (137) Při jízdě na kole v silničním provozu**

- A) nemusíme dodržovat pravidla silničního provozu
- B) musíme dodržovat pravidla silničního provozu jen při jízdě v obci
- C) musíme vždy dodržovat pravidla silničního provozu

---

**5 (86) „Chodec“**

- A) je i osoba, která vede psa
  - B) není osoba, která se pohybuje pomocí ručního nebo motorového vozíku pro invalidy
  - C) není osoba, která táhne sáňky
-

**6 (93) Chodec nesmí ohrozit cyklistu**

- A) jedoucího po stezce označené dopravní značkou „Stezka pro chodce a cyklisty“
- B) který vyjíždí ze stezky pro cyklisty
- C) který jede po silnici I. třídy

**7 (122) Zadní odrazkou červené barvy**

- A) nemusí být jízdní kolo vybaveno
- B) může být jízdní kolo vybaveno jen pro jízdu za snížené viditelnosti
- C) musí být jízdní kolo vybaveno

**8 (130) Tento pokyn policisty znamená „Volno“**

- A) pro směr, ke kterému stojí policista zády
- B) pro směr, ke kterému stojí policista čelem
- C) pro směr, ke kterému stojí policista bokem

**9 (110) Může cyklista vjíždět do takto označené ulice?**

- A) ano
- B) ne
- C) nevím

**10 (147) Dopravní značka znamená**

- A) přikázaný směr jízdy vlevo
- B) zákaz odbočení vlevo
- C) přikázaný směr jízdy vpravo

**11 (158) Dopravní značka znamená**

- A) jiné nebezpečí
- B) Dej přednost v jízdě!
- C) zákaz vjezdu vozidel z obou stran

**12 (170) Tato dopravní značka**

- A) přikazuje směr jízdy přímo
- B) zakazuje pokračovat přímým směrem
- C) označuje jízdní pruh



**13 (182) Dopravní značka označuje**

- A) začátek obce
- B) konec obce
- C) směr k obci

**14 (198) Takto svítící světelný signál znamená**

- A) připravit se k jízdě
- B) volno
- C) připravit se k zastavení

**15 (219) Jako první projede křižovatkou:**

- A) cyklista
- B) modré vozidlo
- C) červené vozidlo

**16 (250) Cyklista:**

- A) dává přednost v jízdě motocyklu a přednost chodci se psem na přechodu pro chodce
- B) dává přednost v jízdě červenému vozidlu
- C) má přednost v jízdě před motocyklem a nemusí dát přednost chodci na přechodu pro chodce

**17 (281) Cyklista projede křižovatkou jako:**

- A) druhý současně s modrým nákladním autem
- B) první
- C) poslední

**18 (305) Cyklista projede křižovatkou jako:**

- A) druhý
- B) první
- C) třetí

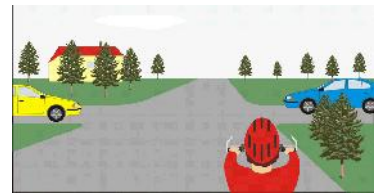
**19 (322) Vozidla projedou křižovatkou v tomto pořadí:**

- A) 1. modré osobní auto, 2. červené nákladní auto, 3. cyklista
- B) 1. cyklista, 2. modré osobní auto, 3. červené nákladní auto
- C) 1. červené nákladní auto, 2. cyklista, 3. modré osobní auto



**20 (340) Vozidla projedou křižovatkou v pořadí:**

- A) 1. modré vozidlo, 2. cyklista, 3. žluté vozidlo
- B) 1. žluté vozidlo, 2. cyklista, 3. modré vozidlo
- C) 1. modré vozidlo, 2. žluté vozidlo, 3. cyklista



---

Konec testu